

## Die Bestellung

### ORDER-HOTLINES:

**TEL. & FAX 0621/42 60 20**  
**UND PER NEBENSTEHENDER POSTKARTE**

## Die Lieferbedingungen

Wir liefern grundsätzlich innerhalb Deutschlands per UPS-Nachnahme. Die Portokosten inkl. Versicherungsanteil betragen DM 20,00. Die Lieferung erfolgt ca. 14 Tage nach Bestellung.  
Ausländische Bestellungen können wir nur per Vorkasse (Euroschecks/Verrechnungsschecks/Überweisungen oder Bargeldanweisungen) ausführen. Der Versandkostenanteil beträgt hierbei DM 40,00.  
Die Lieferung erfolgt ca. 14 Tage nach Zahlungseingang. Für Schecks erheben wir eine zusätzliche Bearbeitungsgebühr von DM 15,-.  
Für Mehrwertsterrückstattung und Zollformalitäten hat der Empfänger Sorge zu tragen.

## Glossar

### Was versteht man unter LDG-System?

Unser Laser-Disc-Game-System basiert auf einer dem CD-Rom verwandten Technologie. Im Gegensatz zur herkömmlichen CD-Rom basiert das System auf 30cm Laser-Disc-Platten (Bildplatten). Das normale CD-Rom hat das Format einer gewöhnlichen Audio-CD. Es ist in der Lage bis zu 600 Megabyte Daten zu speichern. LDG kann aufgrund seines größeren Durchmessers bis zu 400 Gigabyte Daten speichern. Zur Erläuterung: 1000 Megabyte entsprechen 1 Gigabyte Daten, d.h. das LDG-System hat die 400-fache Speicherkapazität gegenüber einem ganz normalen CD-Rom.

Unser System besteht aus einem speziellen Interface, welches Ihren Rechner mit einem sogenannten Multinorm-Laserdiscplayer verbindet. Dieser kann neben normalen Audio-CDs sowohl CD-Roms, CDTVs, Spielfilme, Musikvideos als auch unsere LDG-Discs abspielen. Bei den LDG-Discs handelt es sich um 30cm - Bildplatten (s.o), auf welchen von uns die für das entsprechende Spiel notwendigen Grafiken und Sounds in einem speziellen Verfahren abgespeichert wurden.  
Der letzte und wichtigste Bestandteil unseres LDG-Systems ist die Steuersoftware für Ihren Rechner. Auf ihr sind der Handlungsablauf und die Steuersequenzen für das Spiel abgelegt.

### Was kann LDG?

Das LDG-System ermöglicht einen noch nie dagewesenen Realismus mit fließenden Animationen, unabhängig vom verwendeten Rechner, d.h. egal ob Sie einen IBM kompatiblen 486 mit 55 MHz Taktfrequenz, Super VGA-Karte und 16-stimmiger Soundkarte oder einen C 64 benutzen spielt keinerlei Rolle. In jedem Fall laufen auf Ihrem Fernsehgerät oder Monitor Spiele in perfekter grafischer Qualität mit digitalen Sounds ab. Dies haben wir dadurch erreicht, daß wir den Computer von den zeitkritischen Prozessen wie Grafikaufbau und Musikwiedergabe entlastet haben, indem dies alles auf unsere Spiele-CDs ausgelagert wurde.

### Was versteht man unter CDTV und CD-Rom

CDTV (Compact-Disc-Television) ist ein Standard, welcher von der Firma Commodore für den Amiga 500 entwickelt wurde, um das relativ kleine Speichermedium Diskette (720 KB) umgehen zu können. Der Grund dieser Entwicklung liegt in der Tatsache, daß umfangreiche Amiga-Grafiken bis zu etwa 720 KB - Diskettenkapazität belegen können. Nimmt man z.B. ein umfangreiches Spiel mit etwa 100 Grafiken (max. Kapazität der CDTV-Scheibe), dann müßte der Anwender 100 Disketten benutzen (...und bezahlen!). Die Qualität der gespeicherten Bilder auf CDTV entspricht dem Durchschnitt der Standard-Auflösung des Amigas. Bei dieser Entwicklung stand die Kostensenkung und nicht die Qualität im Vordergrund (100 Discs à 0,60 DM = DM 60 alleine für die Disketten!). Hinzu kommt, daß der Sound nach wie vor vom Amiga-Soundchip und nicht von der CD stammt. CD-Rom (Compact-Disc-Read Only Memory) ist das Äquivalent im MS-DOS-Rechner-Bereich. CDTV, CD-Rom und LDG sind nicht beschreibbar, können also nicht zur Speicherung von Anwenderdateien benutzt werden und können aus Kostengründen auch nicht in absehbarer Zeit als Disketten- oder Festplattenersatz dienen!

**LDG**  
**SOFTWARE**  
**CORNER**

Sophienstraße 13  
6800 Mannheim 1  
Tel / Fax + 49 (0)621 42 60 20



**LUST AUF LASER**

## Die Sensation aus der Fachpresse

**LUST AUF LASER**



**LASER**  
**DISC**  
**GAME**





# DAS LDG - SYSTEM

**"Der Pacman hat sich selbst gefressen."**



Computerspiele am PC sind längst ein Teil unserer Freizeitbeschäftigung geworden. Die Frage nach Sinn und Unsinn wurde viel besprochen und viel diskutiert. Inzwischen hat das Fieber auch auf die Erwachsenenwelt übergegriffen. Dafür sorgt die Komplexität und Raffinesse der neuen Spiele. Kritiker wissen heute nicht mehr genau ob die alte Eisenbahn oder die neue Generation der Spiele eine sinnvollere Freizeitbeschäftigung sind. In den ersten Jahren haben simple Spiele den Markt beherrscht. Wer denkt nicht gerne an Pacman zurück. Der Pixelfresser hat inzwischen ausgefressen, der Technologiefortschritt hat Pacman vergessen lassen. Ich selbst war immer leidenschaftlicher Spieler und seit Aufkommen der digitalen Laser-Scheiben ließ mich der Wunsch nicht los, an einem Computerspiel zu Hause zu sitzen, daß vor mir mit der gleichen Qualität abläuft wie die großen Automaten in der Spielhalle, eben mit Hilfe der Laser-Technologie. Ihr könnt Euch vorstellen, mit welcher Genugtuung und Freude ich Euch nun das von mir entwickelte LDG-System offerieren kann...

**Dirk Neuen**, Geschäftsführer **SOFTWARE CORNER**,  
Entwickler des LDG-Systems

## LUST AUF LASER DAS LDG-LUST-PAKET

**Der Lieferumfang**

- 1 **Das LDG-Interface**
- 2 **Die LDG-Steuersoftware**
- 3 **Der Laser-Disc-Player**
- 4 **Die Laser-Disc mit DRAGONS LAIR**



**Was müßt Ihr bereits haben?**

Einen Commodore C 64, Amiga, Atari ST oder IBM oder IBM-kompatiblen und natürlich unbedingt einen Farbmonitor. Im Übrigen für Amiga-Besitzer gibt es die Möglichkeit auf CDTV-Kompatibilität mit speziellem CDTV-Adapter vom SOFTWARE-CORNER. Und (sicher auch erwähnenswert!) es besteht für PC-Besitzer die Möglichkeit auf CD-Rom-Kompatibilität...



**D**ie zur Zeit lieferbaren Spiele sind absolute Highlights. Ob Animation oder realistische Bilder, die Spiele vermitteln ein absolut n e u e s Spielerlebnis (siehe auch die Meinung der Fachpresse auf den nächsten Seiten).

WOW!  
ENDLICH  
AUF LDG!

# DIE LDG - SPIELE

**DRAGONS LAIR · SPACE - ACE · THAYER'S QUEST  
FIREFOX · VOYAGE TO THE NEW WORLD  
SHADOW OF THE STARS**



Dragon's Lair



Dragon's Lair



Space Ace



Space Ace



Thayer's Quest



Thayer's Quest



Firefox



Firefox



Voyage To The New World



Voyage To The New World

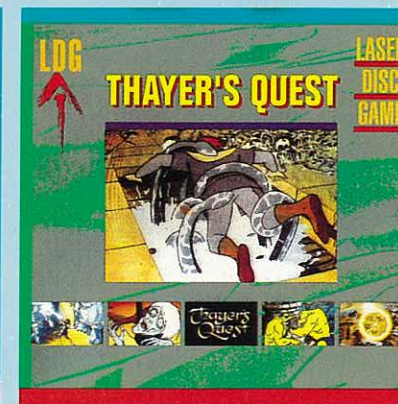
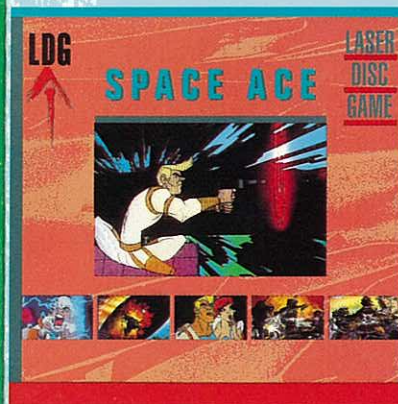


Shadow Of The Stars



Shadow Of The Stars

**Weitere Spiele in Kürze lieferbar!**





# SO URTEILT DIE FACHPRESSE

"...eine findige kleine Firma aus Deutschland ist schon weiter"

## POWER PLAY

"...Unglaublich? Nicht unglaublich genug: so ein Multimedia-Kästchen kann selbst Musik-CDs abspielen, und sogar für die kommenden CDTV-Games ist man damit bestens gerüstet!"

## AMIGA-JOKER

"wir glaubten unseren Augen nicht zu trauen. Da lief wie in einem Zeichentrickfilm das Spiel "Dragons Lair" auf unserem Amiga-Monitor. Keine harten, abgehackten, sondern nur fließende Animationen in einer so hohen Bildqualität, wie man sie nur von Spielautomaten kennt."

## PLAY TIME

"On modern players, the access time is far, far quicker. You get a very fast display with graphics every bit as good as the arcade version...ever since the first article about the LDG system appeared in Germany, the phone hasn't stop ringing."

## ACE

(Advanced Computer Entertainment)

"...dann braucht man nicht mehr lange zu überlegen, was man sich wohl zum nächsten Geburtstag wünscht...!"

## AMIGA JOKER

"Ein kleines Interface und ein Multi-CD-Player verwandeln den Atari ST in eine Traummaschine der Extraklasse."

## ST- MAGAZIN

SCHAU GENAU HIN, KLEINES. ES IST SOWEIT !!  
ENDLICH AUF LDG!



**LUST AUF LASER**



# DER PLAYER - CLD 1600 DAS ALLROUND-GENIE



- 1 LDG-MACHINE**
- 2 MOVIE MACHINE** gestochen scharfe Bilder mit 440 Zeilen Auflösung
- 3 HIGH END CD-PLAYER** (überragende Klangtreue der 1-Bit-D/A-Stufe mit direkter linearer Umwandlung)
- 4 INTERACTIVE-TEACHER** durch Zugriff auf High-Tech-Lernprogramme, Guides etc

## TECHNISCHE GLANZLICHTER:

### abspielbereit für alle Disc-Formate

Das Gerät eignet sich für 30cm- und 20cm-Laserdiscs (CAV & CLV), CDS (einschließlich CD-Single) und 12cm - CDVs

### BILD- UND KLANGQUALITÄT:

- **Hohe Bildqualität:** 440 Zeilen horizontale Auflösung und hoher Video-Fremdspannungsabstand
- **1-Bit-D/A-Wandler:** Minimale Verzerrungen und dynamikstarke Klangwiedergabe über das gesamte Audio-Frequenzspektrum
- **Digitale Klangqualität:** Breiter Frequenzgang (4 Hz - 20 kHz, ± 0,5 dB), hoher Rauschabstand (105 dB), breiter Dynamikbereich (97dB), hohe Kanal-trennung (96dB) und minimaler Klirrfaktor (0,0025%)
- **Direct CD:** Vereinfachtes Laden, schneller Start und automatische Abschaltung der Videostufe zum Schutz vor elektrischen Interferenzen
- **Optischer Digitalausgang:** Direkte digitale Ausgabe an einen Digitalverstärker oder getrennten D/A-Wandler

### VIELSEITIGER BETRIEB:

- Shuttle Play & digitale Pegelregelung
- Mehrsprachiges Display
- Zwei Euro-SCART-Buchsen
- Compu PGM & Auto Program Edit
- CD-Deck Synchro
- Intro/Hi-Lite Scan
- Last Memory

### WEITERE EXTRAS

- Programmspeicher für 24 Kapitel von der gleichen LD-Seite bzw. 24 Titel von einer CD oder CDV
- Multi-Speed (Zeitraffer/Zeitlupe, neun Stufen), Standbild und Weiterschaltung mit LD-Aktivplatten(CAV-LD)
- Zufallswiedergabe (Random) mit allen CD/CDV Titeln bzw allen Kapiteln einer Seite bei LDs m. Inhaltsverzeichnis
- 7 Wiederholfunktionen: Abschnitt, Kapitel/Titel, Seite, Memory, Programm, Random, Programm-Random
- Zehntastatur für direktes Abrufen von Kapiteln und Titeln
- Bildnummern-Zugriff bei LD-Aktivplatten (CAV-LD), Spielzeit-Zugriff bei LD-Langspielplatten (CLV-CD)
- Titelnummern- und Spielzeit-Zugriff bei CDs & CDVs
- Single Play für Pauseneingabe nach dem Kapitel/Titel
- Ein- und Ausgang für Systemfernbedienung (SR)
- Kopfhörerausgang mit Pegelregler
- Frontseitige Bedienung und übersichtliches Display mit Inhaltskalender für CDs, CDVs
- Bildschirm - Einblendung ( max. 24 Zeichen x 10 Zeilen.)
- Praktische Pegel - Einblendung für CD und CDV - Audio
- Fernbedienung mit Shuttle-Regler, Netzschaltertaste und Zehntastatur mit +10 -Taste

Ordern Sie das Software-Corner-Movie-Magazin mit über 1000 Laser-Disc-Titeln (PAL) zum Selbstkostenpreis von DM 3,- (Bei Erstbestellung des LDG-Systems kostenlose Beilage!)



**SOFTWARE-CORNER-MOVIE-MAGAZIN ORDERN**

# READY - STEADY - GO!

**E**s ist ganz einfach. Der Anschluß unseres LDG-Paketes an Ihren Computer ist ein Kinderspiel. Zunächst müssen Sie bei **ausgeschaltetem Laser-Disc-Player und Computer** das **Steuerinterface** mit Ihrer **CONTROL-IN-Buchse am Player** verbinden (siehe Photo), dann stecken Sie den breiten metallischen Parallelport-Stecker des Interfaces in den **PARALLEL-PORT Ihres Computers**. Jetzt schalten Sie beide Geräte ein und legen die **Steuersoftware -Diskette in Ihr Diskettenlaufwerk**. Es handelt sich bei dem Steuersoftware-Programm um ein sogenanntes selbststartendes Programm (beim Amiga legen Sie z.B. die Diskette ein und das Programm lädt und startet automatisch). Nachdem das Programm geladen wurde folgen Sie bitte den Bildschirmweisungen. Wenn Sie diese Schritte genau befolgen steht Ihrem Spielvergnügen nichts mehr im Wege. Natürlich arbeitet unser LDG-Steuerinterface, welches Sie mit der Grundausstattung erwerben mit allen folgenden Spielen zusammen, d.h. es ist eine einmalige Anschaffung für Sie.



Steuerinterface



Steuersoftware (3,5"-Diskette)

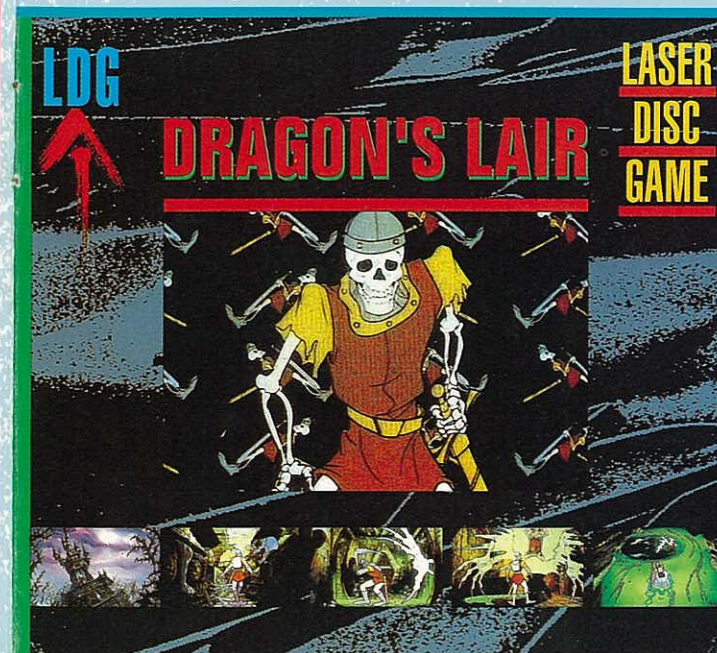


Pioneer CLD 1500 Rückseite

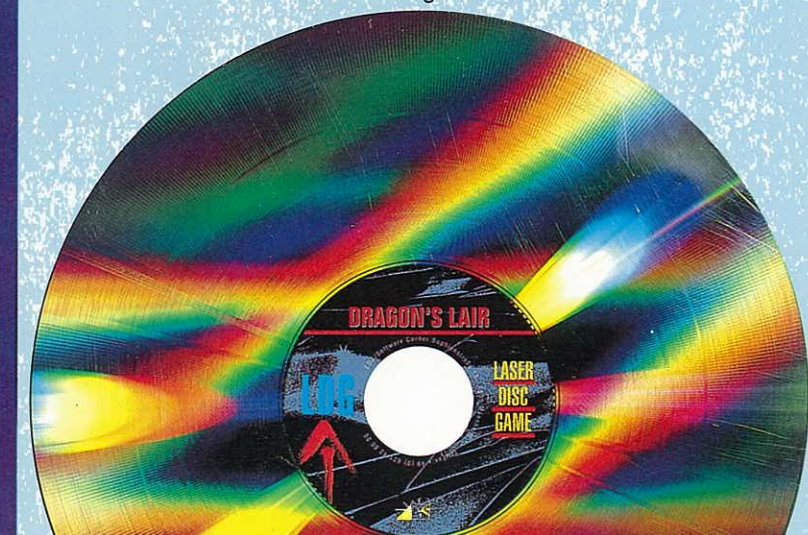


Pioneer CLD 1500 Rückseite mit Steuerinterface in CONTROL IN-Buchse

Cover "Dragon's Lair"



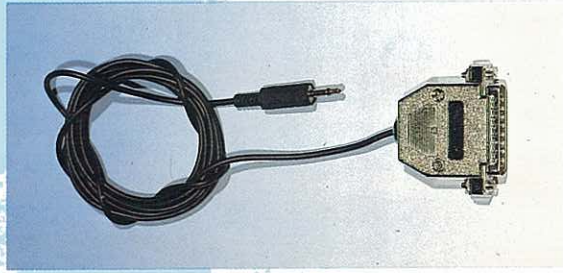
Laser-Disc "Dragon's Lair"





# READY - STEADY - GO!

ist ganz einfach. Der Anschlußunseres DG-Paketes an Ihren Computer ist ein Kinderspiel. Zunächst müssen Sie bei eingeschaltetem Laser-Disc-Player und Computer das Steuerinterface mit Ihrer CONTROL-IN-Buchse am Player verbinden (siehe Photo), dann stecken Sie den breiten metallischen Parallelport-Stecker des Interfaces in den PARALLEL-PORT Ihres Computers. Jetzt schalten Sie beide Geräte ein und legen die Steuerinterface-Diskette in Ihr Steuerinterface. Es handelt sich bei dem Steuerinterface-Programm um ein sogenanntes selbststartendes Programm (beim Amiga legen Sie z.B. die Diskette ein und das Programm lädt und startet automatisch). Nachdem das Programm geladen wurde folgen Sie bitte den Bildschirmanweisungen. Wenn Sie diese Schritte genau befolgen steht Ihrem Spielvergnügen nichts mehr im Wege. Natürlich arbeitet unser LDG-Steuerinterface, welches Sie mit der Grundausrüstung erwerben mit allen folgenden Spielen zusammen, d.h. es ist eine einmalige Anschaffung für Sie.



Steuerinterface



Steuerinterface (3,5"-Diskette)



Pioneer CLD 1500 Rückseite



Pioneer CLD 1500 Rückseite mit Steuerinterface in CONTROL IN-Buchse

Cover "Dragon's Lair"



Laser-Disc "Dragon's Lair"



## Das LDG-Basis-System



Hiermit bestelle ich das LDG-Basis-System: bestehend aus Interface, Steuersoftware, Laser-Disc Dragon's Lair.

für AMIGA: DM 199,-

für ATARI ST: DM 249,-

für IBM & Kompatible: DM 399,-

Zutreffendes bitte ankreuzen



Unterschrift .....

alle Preise inkl. MWSt

## Das LDG-Power-Package



Hiermit bestelle ich das LDG-Power-Package: bestehend aus Interface, Steuersoftware, Laser-Disc Dragon's Lair, Pioneer CLD 1600-Player.

für AMIGA: DM 1297,-

für ATARI ST: DM 1347,-

für IBM & Kompatible: DM 1596,-

Zutreffendes bitte ankreuzen



Unterschrift .....

alle Preise inkl. MWSt